

## ワークセンターこでまり

指定障害福祉サービス事業所「ワークセンターこでまり」  
を紹介いたします。

障害者のための施設、指定障害福祉サービス事業所「ワークセンターこでまり」は、平成 24 年 4 月栄町に開所し、この度 4 月に姫川原保育園跡地に新築移設されました。平成 27 年 6 月現在で知的・精神・身体の障害をもつ方 30 名（平均年齢 32.3 歳）を対象に、就労に向けた支援「就労移行」と知識と能力向上のための支援「就労継続 B 型」のサービスを提供しています。

一人ひとりの作業訓練・生活支援を通じて、働く希望をもって自立した社会参加ができるよう、利用者と指導員がアットホームな雰囲気の中で毎日作業・訓練をしています。その日々の活動の結果、平成 26 年度は 4 名の方が妙高市役所・イチコ・コメリ・大島農機へ就職されております。

また、移転に伴い日常的に介護が必要な障害者の方の為の「生活介護」事業を開始いたしました。

### 【ごあいさつ】

姫川原地区の皆様、こんにちは。

この度、姫川原保育園跡地に新設しましたワークセンターこでまりです。管理者の峯村と申します。

地域住民の皆様と交流を深めていきながら

こでまりの活動にご理解を賜りたいと思っております。

どうぞよろしくお願い致します。



管理者 峯村康広さん

玄関を入りましてすぐ右手には「地域交流室」を設けてあります。

地域の皆さまならどなたでも、営業時間内であればいつでも無料でご利用いただけるお部屋になっております。一服しながら皆さんのコミュニケーションの場としてご利用いただければ嬉しいです。

また、活動のひとつ「小型家電製品の解体」では、皆さまのお宅にある不用品（携帯電話・デジタルカメラ・パソコンなど）をお引き取りいたします。

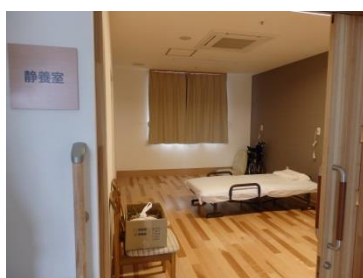
処分に困っている不要品がございましたら、

ぜひお持ちください。（営業時間：9：00～16：00）



## 【営業時間】

9時から16時まで（職員は8時30分から17時30分）



## 【作業内容】

- ◆リネン工場で洗濯後の温浴施設の館内着・タオル等をたたむ作業
- ◆紙器会社のダンボール中敷き板の貼り付け作業
- ◆環境保全商品の袋詰め作業
- ◆希少金属リサイクルのための小型家電製品の解体
- ◆大葉の袋詰め作業
- ◆地元の妙高産米を精米し各地の老人ホームへ発送 など



<廃油捨てパック>



<小型家電製品の解体>



<精米機>